

MIESZKANIE **36**

PIĘTRO **4**

POWIERZCHNIA UŻYTKOWA **65,02 M²**

SALON Z ANEKSEM KUCHENNYM 28,86 M²

PRZEDPOKÓJ 8,25 M²

ŁAZIENKA 4,84 M²

SYPIALNIA 8,46 M²

SYPIALNIA 14,61 M²

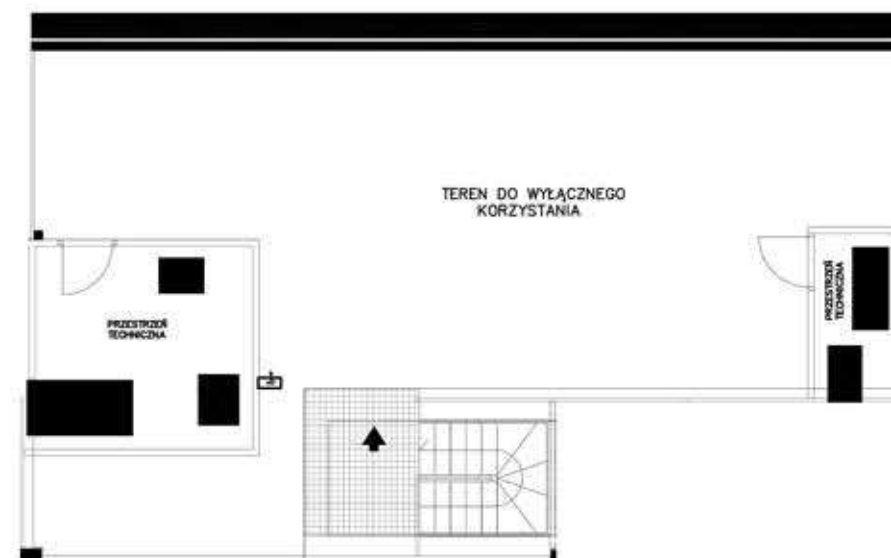
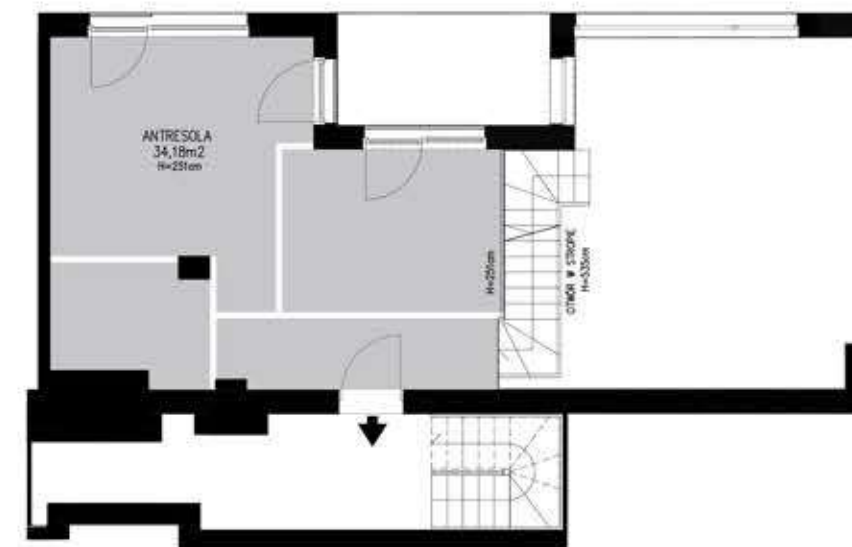
ANTRESOLA **34,18 M²**

POWIERZCHNIA UŻYTKOWA Z ANTRESOLA 99,20 M²

POWIERZCHNIA CAŁKOWITA 101,72 M²

LOGGIA **5,49 M²**

TEREN DO WYŁĄCZNEGO KORZYSTANIA



MIESZKANIE NUMER 36

RZUT KONDYGNACJI NA PIĘTRZE 4

Niniejsza broszura nie stanowi oferty w rozumieniu przepisów Kodeksu Cywilnego. Przedstawione rzuty mają charakter poglądowy. Mieszkanie nie będzie wyposażone w widoczne na rzucie elementy sanitarne, drzwi wewnętrzne, meble, sprzęt RTV i AGD. Rozmieszczenie urządzeń sanitarnych i kuchennych jest przykładowe i może ulec zmianie. Powierzchnie i wymiary mogą ulec niewielkim zmianom wynikającym z realizacji obiektu. Powierzchnia użytkowa mieszkania obliczona zgodnie z normą PN-ISO 9836:1997