

MIESZKANIE

35

PIĘTRO 4

POWIERZCHNIA UŻYTKOWA 56,91 M²

SALON Z ANEKSEM KUCHENNYM 34,25 M²

PRZEDPOKÓJ 7,43 M²

ŁAZIENKA 4,14 M²

SYPIALNIA 11,09 M²

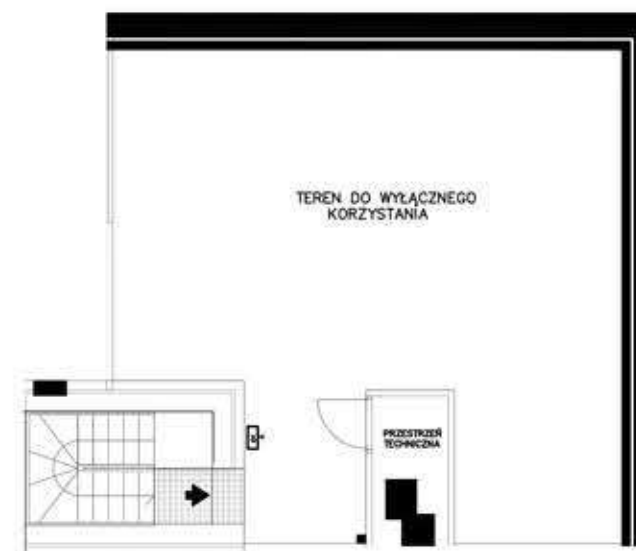
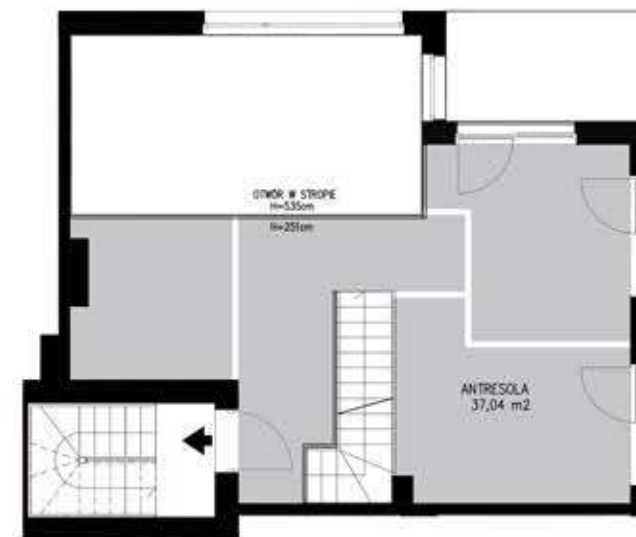
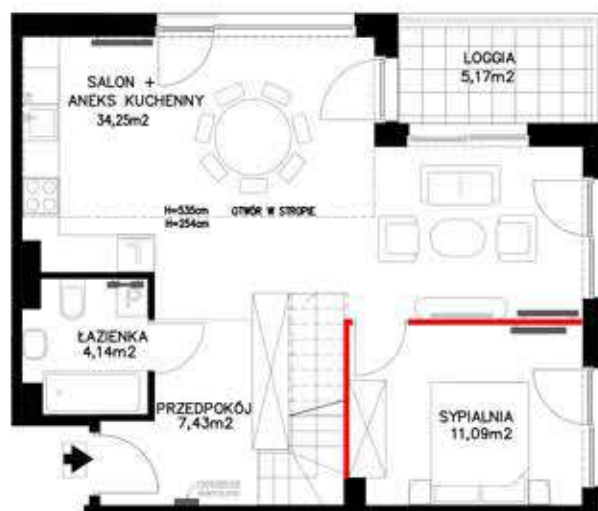
ANTRESOLA 37,04 M²

POWIERZCHNIA UŻYTKOWA Z ANTRESOLĄ 93,95 M²

POWIERZCHNIA CAŁKOWITA 96,43 M²

LOGGIA 5,17 M²

TEREN DO WYŁĄCZNEGO KORZYSTANIA



MIESZKANIE NUMER 35

RZUT KONDYGNACJI NA PIĘTRZE 4

Niniejsza broszura nie stanowi oferty w rozumieniu przepisów Kodeksu Cywilnego. Przedstawione rzuty mają charakter poglądowy. Mieszkanie nie będzie wyposażone w widoczne na rzucie elementy sanitarne, drzwi wewnętrzne, meble, sprzęty RTV i AGD. Rozmieszczenie urządzeń sanitarnych i kuchennych jest przykładowe i może ulec zmianie. Powierzchnie i wymiary mogą ulec niewielkim zmianom wynikającym z realizacji obiektu. Powierzchnia użytkowa mieszkania obliczona zgodnie z normą PN-ISO 9836:1997