

MIESZKANIE

6

PIĘTRO 1

MIESZKANIE 3-POKOJOWE

POWIERZCHNIA UŻYTKOWA 59,23 M²

POWIERZCHNIA CAŁKOWITA 60,99 M²

SALON + ANEKS KUCHENNY 27,76 M²

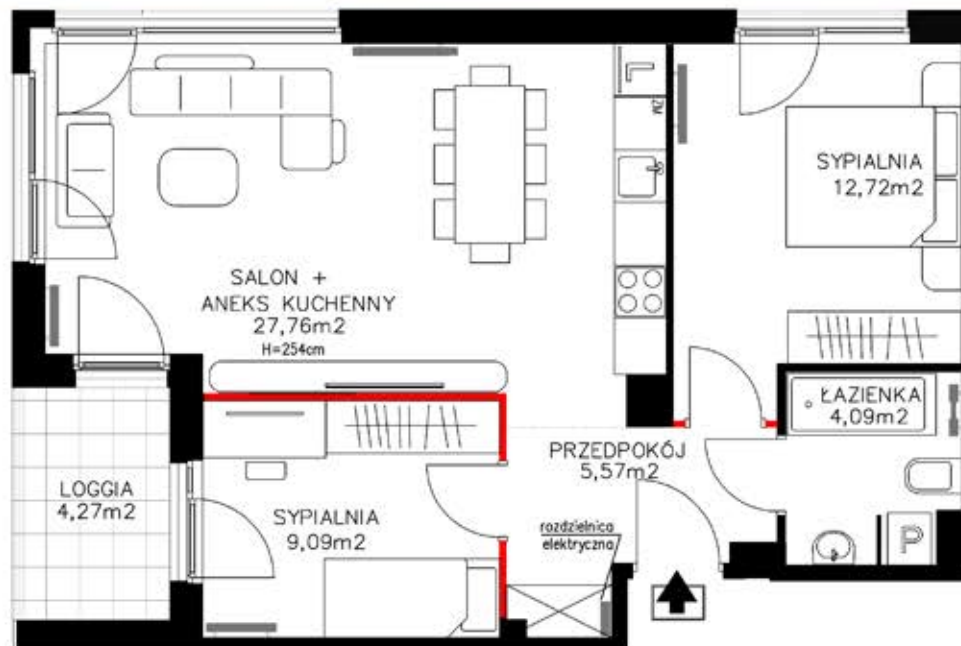
SYPIALNIA 9,09 M²

SYPIALNIA 12,72 M²

PRZEDPOKÓJ 5,57 M²

ŁAZIENKA 4,09 M²

LOGGIA 4,27 M²



MIESZKANIE NUMER 6

RZUT KONDYGNACJI NA PIĘTRZE 1

Niniejsza broszura nie stanowi oferty w rozumieniu przepisów Kodeksu Cywilnego. Przedstawione rzuty mają charakter poglądowy. Mieszkanie nie będzie wyposażone w widoczne na rzucie elementy sanitarne, drzwi wewnętrzne, meble, sprzęty RTV i AGD. Rozmieszczenie urządzeń sanitarnych i kuchennych jest przykładowe i może ulec zmianie. Powierzchnie i wymiary mogą ulec niewielkim zmianom wynikającym z realizacji obiektu. Powierzchnia użytkowa mieszkania obliczona zgodnie z normą PN-ISO 9836:1997