

MIESZKANIE **29**

PIĘTRO **3**

MIESZKANIE **3-POKOJOWE**

POWIERZCHNIA UŻYTKOWA **55,72 M²**

POWIERZCHNIA CAŁKOWITA 57,39 M²

SALON + ANEKS KUCHENNY 24,75 M²

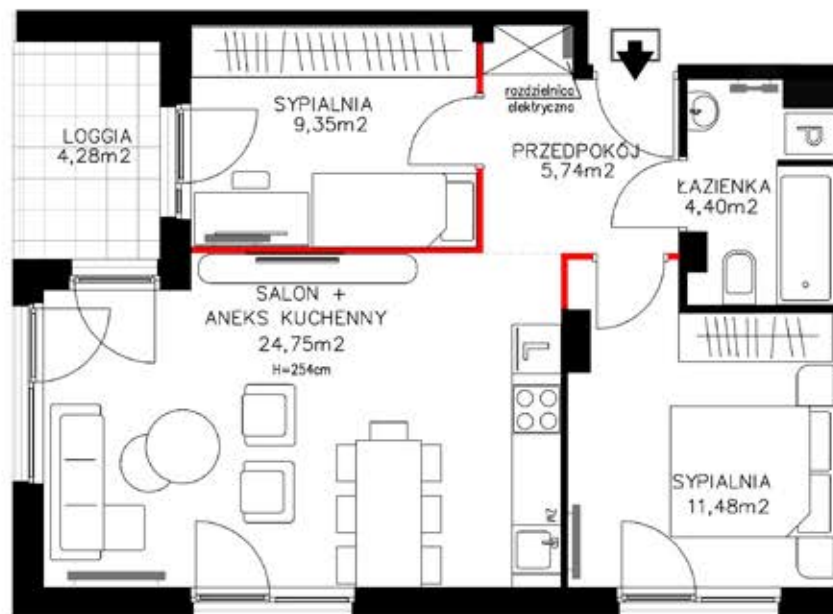
SYPIALNIA 9,35 M²

SYPIALNIA 11,48 M²

PRZEDPOKÓJ 5,74 M²

ŁAZIENKA 4,40 M²

LOGGIA 4,28 M²



MIESZKANIE NUMER 29

RZUT KONDYGNACJI NA PIETRZE 3

Niniejsza broszura nie stanowi oferty w rozumieniu przepisów Kodeksu Cywilnego. Przedstawione rzuty mają charakter poglądowy. Mieszkanie nie będzie wyposażone w widoczne na rzucie elementy sanitarne, drzwi wewnętrzne, meble, sprzęty RTV i AGD. Rozmieszczenie urządzeń sanitarnych i kuchennych jest przykładowe i może ulec zmianie. Powierzchnie i wymiary mogą ulec niewielkim zmianom wynikającym z realizacji obiektu. Powierzchnia użytkowa mieszkania obliczona zgodnie z normą PN-ISO 9836:1997