

MIESZKANIE

15

PIĘTRO 2

MIESZKANIE 3-POKOJOWE

POWIERZCHNIA UŻYTKOWA 57,95 m<sup>2</sup>

POWIERZCHNIA CAŁKOWITA 59,94 m<sup>2</sup>

SALON + ANEKS KUCHENNY 22,60 m<sup>2</sup>

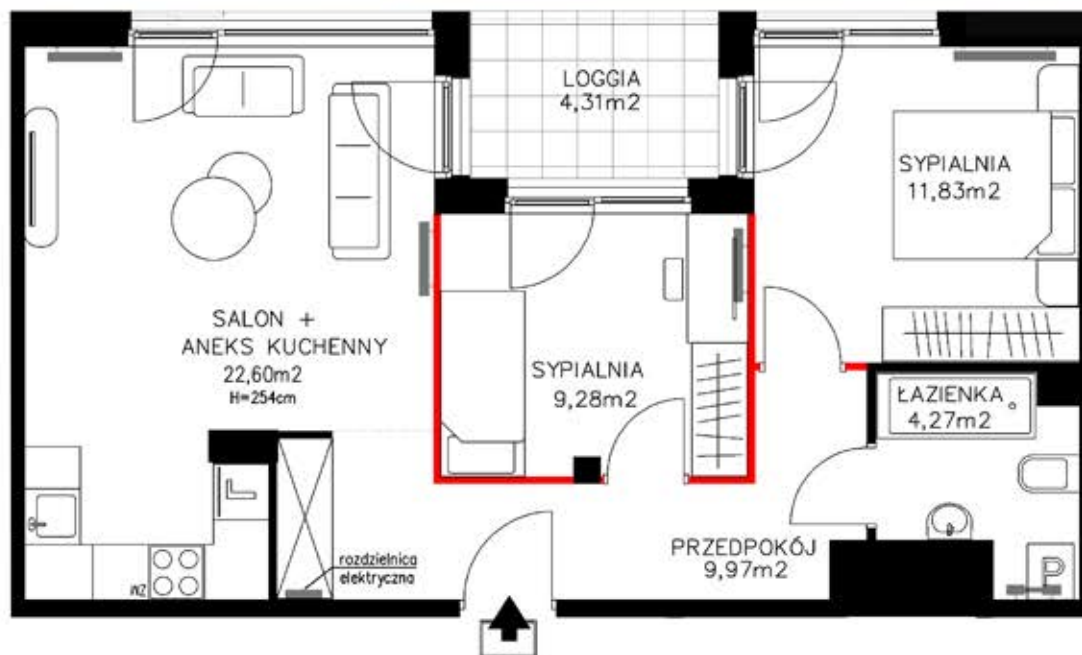
SYPIALNIA 9,28 m<sup>2</sup>

SYPIALNIA 11,83 m<sup>2</sup>

PRZEDPOKÓJ 9,97 m<sup>2</sup>

ŁAZIENKA 4,27 m<sup>2</sup>

LOGGIA 4,31 m<sup>2</sup>



### MIESZKANIE NUMER 15

RZUT KONDYGNACJI NA PIETRZE 2

Niniejsza broszura nie stanowi oferty w rozumieniu przepisów Kodeksu Cywilnego. Przedstawione rzuty mają charakter poglądowy. Mieszkanie nie będzie wyposażone w widoczne na rzucie elementy sanitarne, drzwi wewnętrzne, meble, sprzęty RTV i AGD. Rozmieszczenie urządzeń sanitarnych i kuchennych jest przykładowe i może ulec zmianie. Powierzchnie i wymiary mogą ulec niewielkim zmianom wynikającym z realizacji obiektu. Powierzchnia użytkowa mieszkania obliczona zgodnie z normą PN-ISO 9836:1997